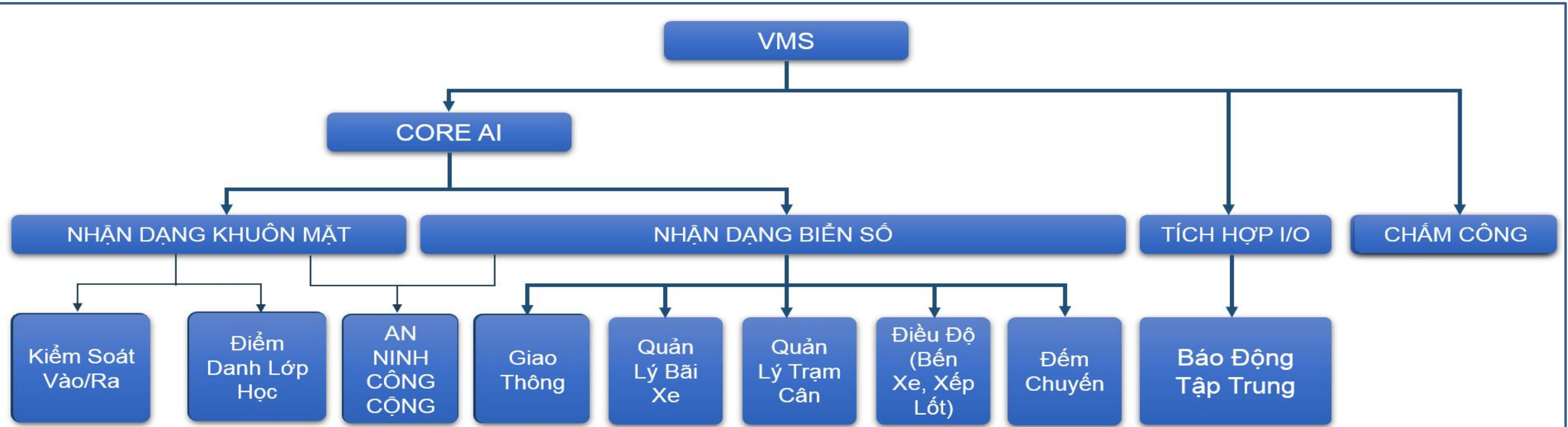




# **GIẢI PHÁP QUẢN LÝ CAMERA TẬP TRUNG CAMERA- CLOUD**

# GIẢI PHÁP QUẢN LÝ CAMERA TẬP TRUNG

**Camera Tập Trung (Camera - Cloud):** Là hệ thống quản lý camera thông minh tích hợp được trên nhiều dòng Camera khác trên thị trường Sony, Panasonic HK, Dahua, Vivotek, Dmax..., Có các tính năng thông minh (AI) mới nhất và thông dụng nhất hiện nay như nhận diện khuôn mặt, biển số, hành vi, sự kiện...



Chính Phủ



Giao Thông



Công Nghiệp



Ngân Hàng



Bán Lẻ



Giáo Dục



Cư Dân



# CÁC TÍNH NĂNG CỦA HỆ THỐNG

## Các tính năng nổi bật



### CẢNH BÁO ĐÁNH NHAU

Phát hiện sự kiện như đánh nhau, gây rối trật tự

### CẢNH BÁO TỤ TẬP

Phát hiện tụ tập đám đông, biểu tình, gây rối trật tự

### NHẬN DIỆN BIỂN SỐ XE

Phát hiện biển số xe vi phạm, tai nạn, trộm cắp

### NHẬN DIỆN

Nhận diện khuôn mặt, phân biệt, đếm, thống kê báo cáo

### NHẬN DIỆN KHUÔN MẶT

Nhận diện khuôn mặt và đối chiếu với dữ liệu đã lưu trữ chính xác 99%

### TRUY VẾT

Dựa trên hình ảnh và tuyến đường di chuyển trên bản đồ điện tử

### BÁO CÁO CẢNH BÁO

Báo cáo cảnh báo kịp thời các sự kiện xảy ra

### LƯU TRỮ LOCAL/CLOUD

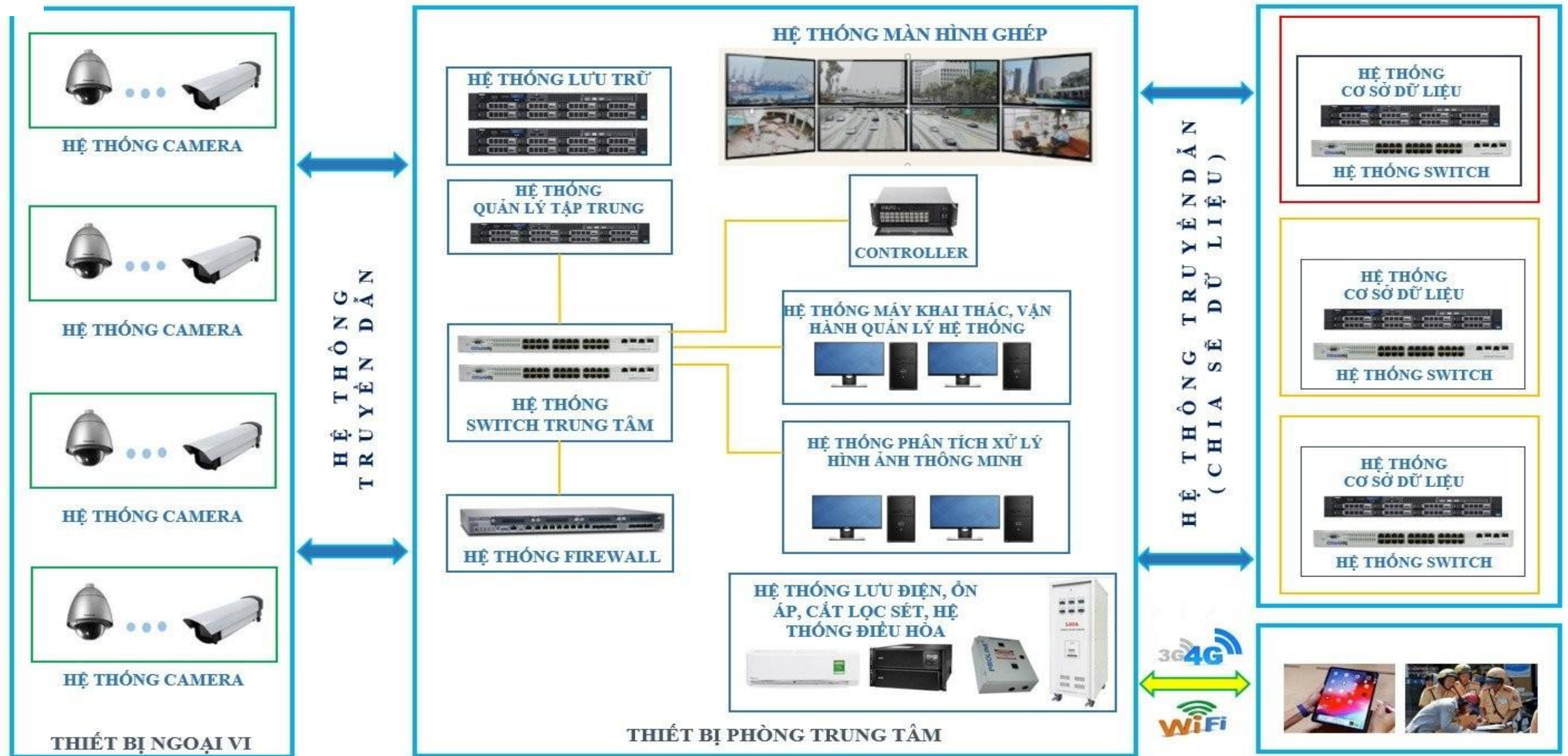
Lưu trữ tại văn phòng hoặc trên nền tảng điện toán đám mây cloud

## Các Module phần mềm AI tiêu biểu

- Phần mềm quản lý camera tập trung
- Phần mềm nhận dạng biển số
- Phần mềm ghi hình & quản lý camera
- Phần mềm nhận dạng khuôn mặt
- Phần mềm quản lý trạm cân - SCM
- Phần mềm kiểm soát vào ra và chấm công
- Phần mềm quản lý bãi đỗ xe tự động
- Phần mềm nhận dạng khuôn mặt chấm công
- Phần mềm quản lý báo động tập trung – CMS Alarm



# KIẾN TRÚC HỆ THỐNG CAMERA - CLOUD





# ĐỐI TƯỢNG KHÁCH HÀNG CUNG CẤP



**Khu công nghiệp**



**Bãi đỗ xe thông minh**



**Công trường**



**Ngân hàng**



**Giao thông**



**Nhà máy**



**Cảng hàng không**



**Trung tâm Thương mại**



**Khu đô thị/tòa nhà**



**Chính quyền**



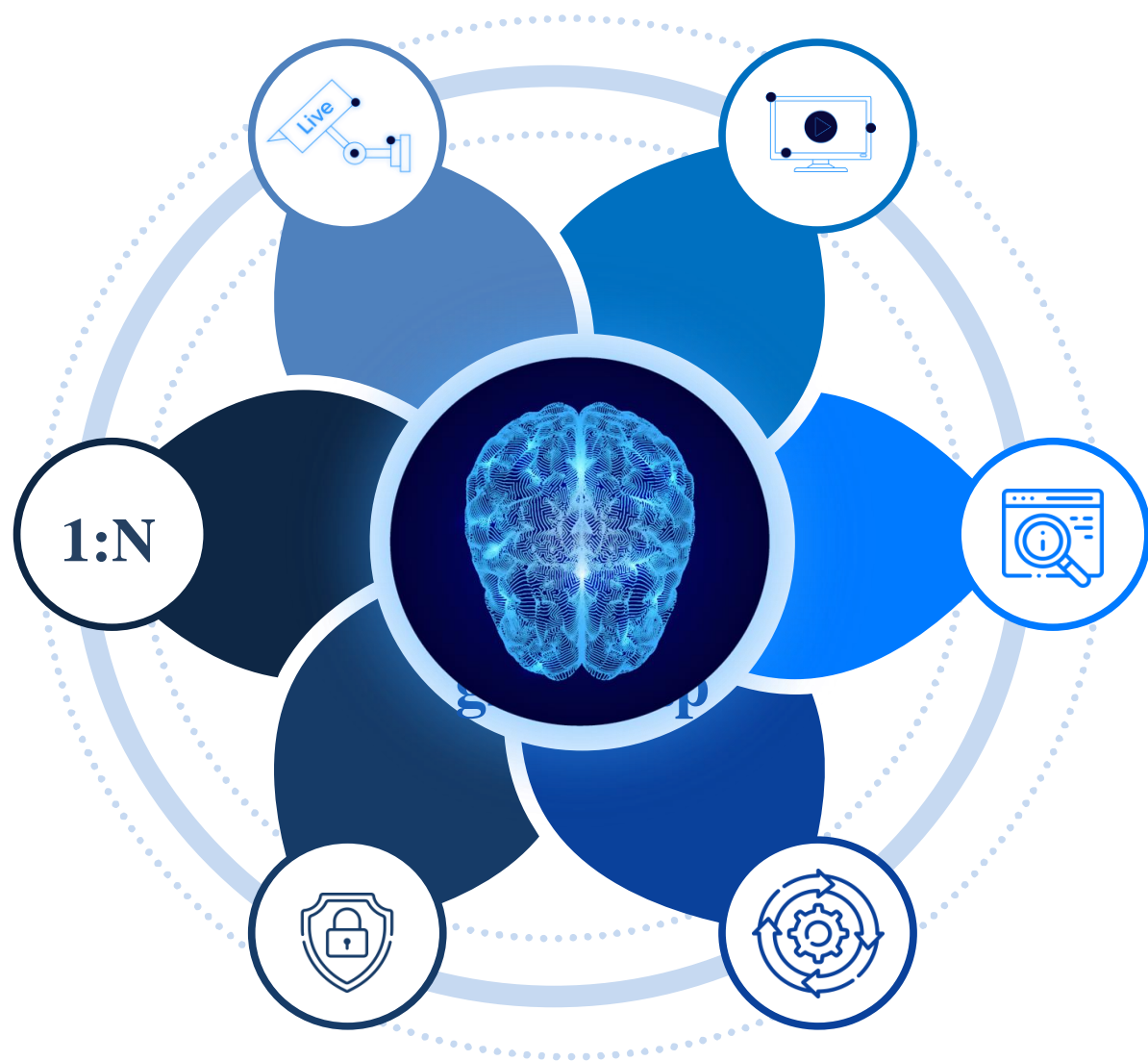
**Ga Đường sắt**



**Trường học**



# CÁC ƯU ĐIỂM



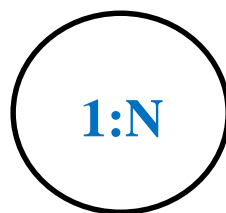
Được bộ Công An khuyến nghị sử dụng  
Phần mềm do Việt Nam phát triển



Giám sát, nhận dạng khuôn mặt trực tiếp,  
thời gian thực từ Camera



**Video processing**  
Xử lý tìm kiếm nhanh khuôn mặt từ file  
video



**Nhận dạng, đối chiếu 1-1, 1-N, N-N** (1  
người với 1, nảnh mẫu đã đăng ký)



Tìm kiếm lịch sử của đối tượng  
Vẽ lại lộ trình di chuyển trên bản đồ số



**Bảo mật**  
Dữ liệu được mã hoá và bảo mật

## Hoạt động tốt trong điều kiện khắc nghiệt



Ánh sáng yếu



Hồng ngoại



Thời tiết  
khắc nghiệt



Xuyên qua  
kính ô tô



Không phân biệt  
màu da



Ảnh mẫu cách  
nhiều năm



Người đeo  
khâu trang



Góc nghiêng  
lớn

# HIỆU QUẢ MANG LẠI CHO KHÁCH HÀNG

## 3 HIỆU QUẢ CHÍNH MANG LẠI KHÁCH HÀNG



### Hiệu quả hoạt động

#### Thời gian thực & trực quan hóa

- Tăng cường hiệu quả
- Cải tiến năng suất
- Tối ưu lập kế hoạch nguồn lực
- Báo cáo thông minh

### Hiệu quả chi phí

#### Chi phí hoạt động

- Giảm chi phí hoạt động lên đến 38%
- Giảm nguồn nhân lực vận hành giám sát
- Giảm thời gian tìm kiếm



### Đảm bảo chất lượng

#### Giảm những đầu việc lặp lại

- Giám sát tự động
- Lưu giữ thông tin
- Cung cấp dữ liệu phục vụ công việc
- Giảm kiểm tra thủ công, quan sát





## NHÀ MÁY TOYOTA VIỆT NAM

Phạm vi dịch vụ: cung cấp, lắp đặt hệ thống camera cho Nhà máy Vĩnh Phúc và các văn phòng giao dịch

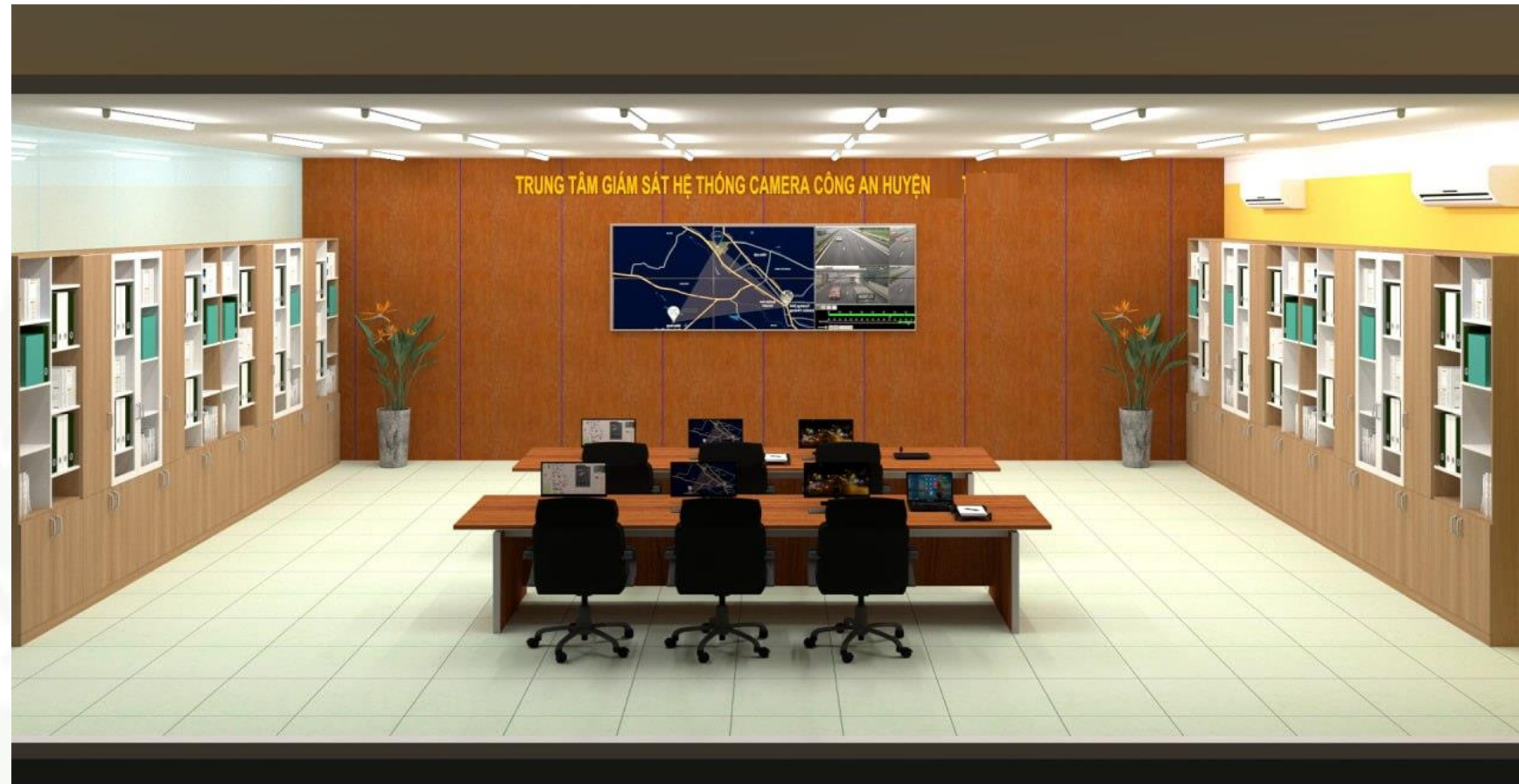


## NHÀ MÁY HONDA VIỆT NAM

Phạm vi dịch vụ: Cung cấp, lắp đặt hệ thống camera giám sát, radar phát hiện và cảnh báo tốc độ phương tiện tại 2 nhà máy Honda Vĩnh Phúc và Honda Hà Nam.



## TRUNG TÂM ĐIỀU HÀNH HUYỆN



## NHÀ MÁY MXP THÁI BÌNH

Phạm vi dịch vụ: Cung cấp, lắp đặt hệ thống camera giám sát, hệ thống quản lý phương tiện vào ra nhà máy MXP Thái Bình.



Manufacturing Sportswear Joint Stock Company (MXP JSC)



# MỘT SỐ DỰ ÁN TIÊU BIỂU



**HỆ THỐNG PHÁT HIỆN VÀ XỬ PHẠT VI PHẠM GIAO THÔNG BẰNG HÌNH ẢNH TẠI ĐẮK LẮK**



**HỆ THỐNG PHÁT HIỆN VÀ XỬ PHẠT VI PHẠM GIAO THÔNG BẰNG HÌNH ẢNH TẠI TAM KỶ**



**HỆ THỐNG PHÁT HIỆN PHÓNG XẠ - SÂN BAY QUỐC TẾ NỘI BÀI**



**Trung tâm điều hành Ciputra**



**Trung tâm điều hành Lotte-Võ chí Công**





*thank you*